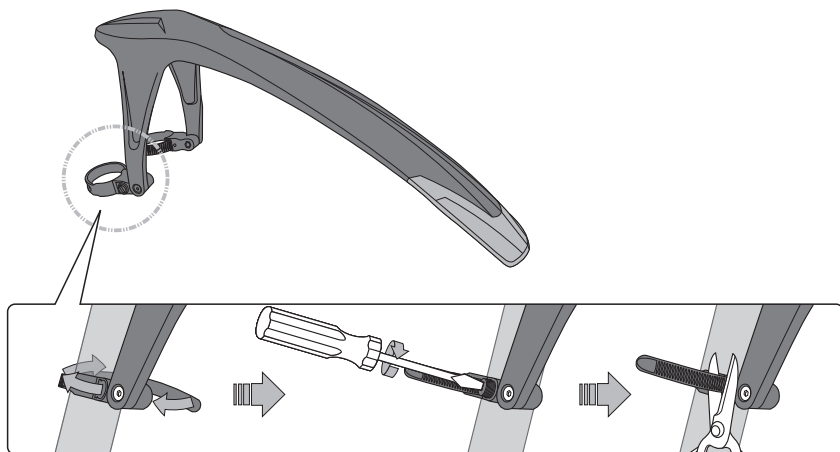
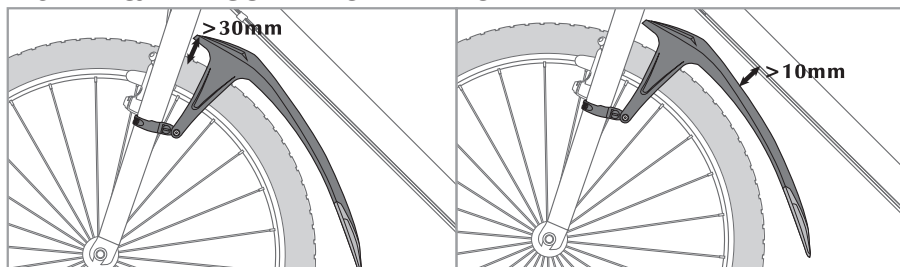
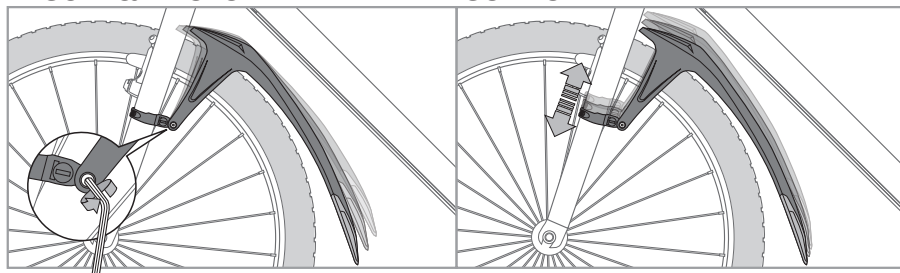


SLEEK 1.0 FRONT

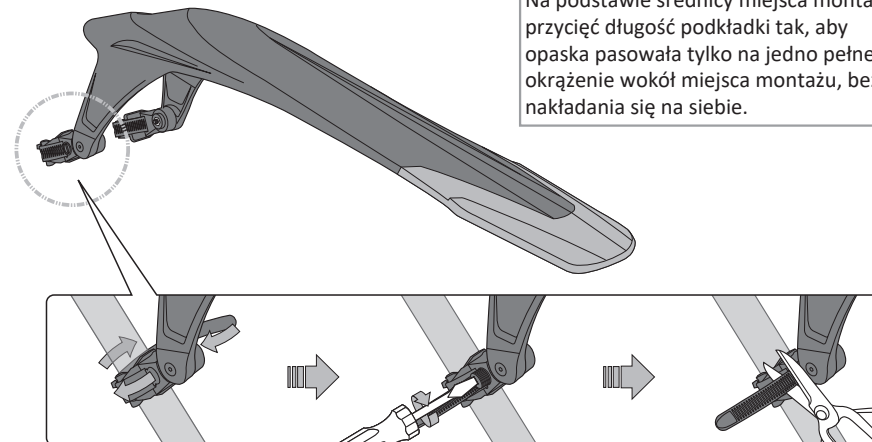
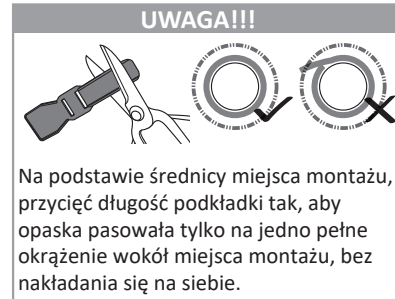
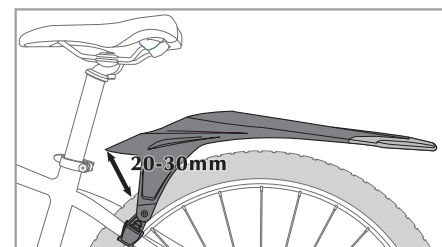
SLEEK 1.0 jest uniwersalnym błotnikiem, który może być montowany w rowerach na kołach 24" - 29", o średnicy goleni widelca \varnothing 22-65 mm, szerokość opon 1.5" - 2.35"


INSTALACJA NA GOLENIACH WIDELCA

REGULACJA POŁOŻENIA PRZEDNIEGO BŁOTNIKA

UWAGA!!!

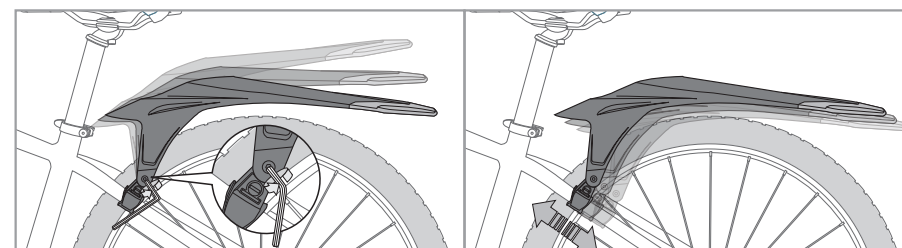
Podczas ustawiania prawidłowego położenia przedniego błotnika SLEEK 1.0, należy upewnić się, że przestrzeń między błotnikiem, a oponą, jest większa niż 30 mm, a odległość między błotnikiem a dolną rurą ramy wynosi powyżej 10 mm. Nieprawidłowy kąt może spowodować uszkodzenie błotnika, Twojego roweru lub potencjalnie spowodować obrażenia ciała.

SLEEK 1.0 TYŁ

Błotnik tylny zestawu, może być montowany w rowerach na kołach 24" - 29", o średnicy górnych widełek \varnothing 18-50 mm.


MONTAŻ BŁOTNIKA TYLNEGO

UWAGA!!!

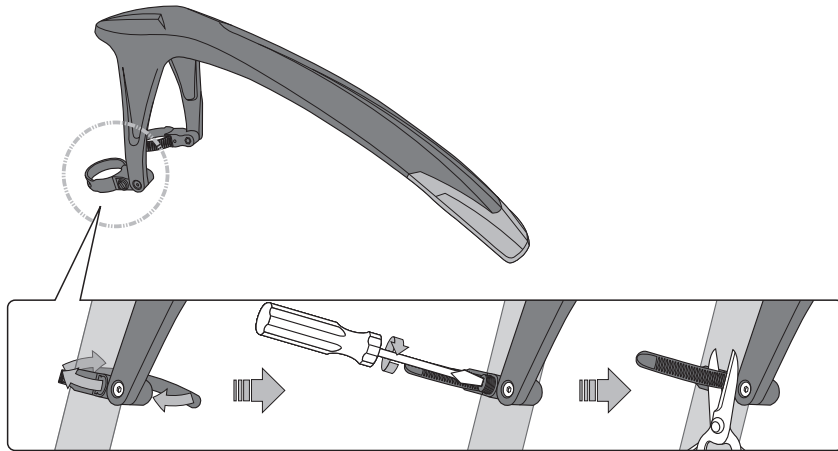
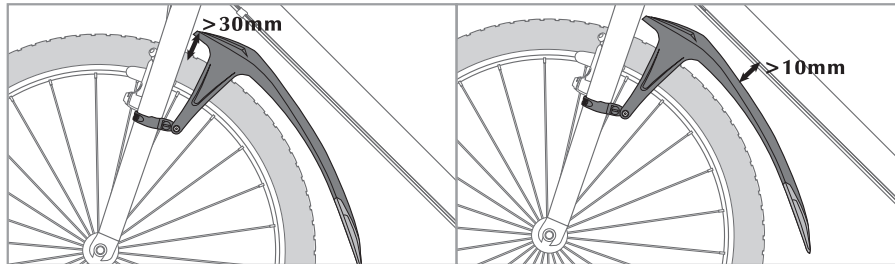
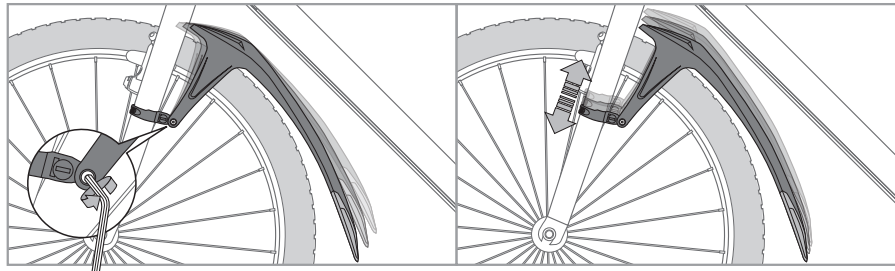
Podczas regulacji kąta błotnika, upewnij się, że odległość między błotnikiem, a oponą wynosi od 20 do 30 mm. Nieprawidłowy kąt może spowodować uszkodzenie błotnika, roweru lub potencjalnie spowodować obrażenia ciała.

REGULACJA POŁOŻENIA BŁOTNIKA TYLNEGO

UWAGA!!!

Aby ustawić położenie błotnika tylnego należy: poluzować śruby ustalające, ustawić optymalne położenie błotnika, po czym dokładnie dokręcić śruby. Należy upewnić się, że śruby zostały dobrze dokręcone, w innym przypadku błotnik może wypaść w uchwytów, co może spowodować uszkodzenia roweru lub potencjalnie spowodować obrażenia ciała.

SLEEK 1.0 FRONT

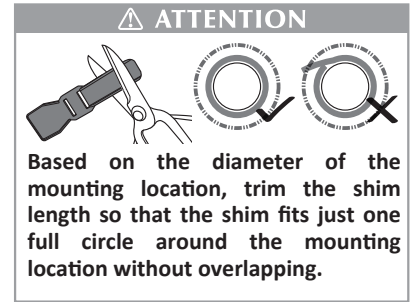
Strap structure design, suitable for front fork $\text{\O}22\text{-}65\text{mm}$.


INSTALLING INTO BICYCLE

ANGLE ADJUSTMENT

⚠ WARNING

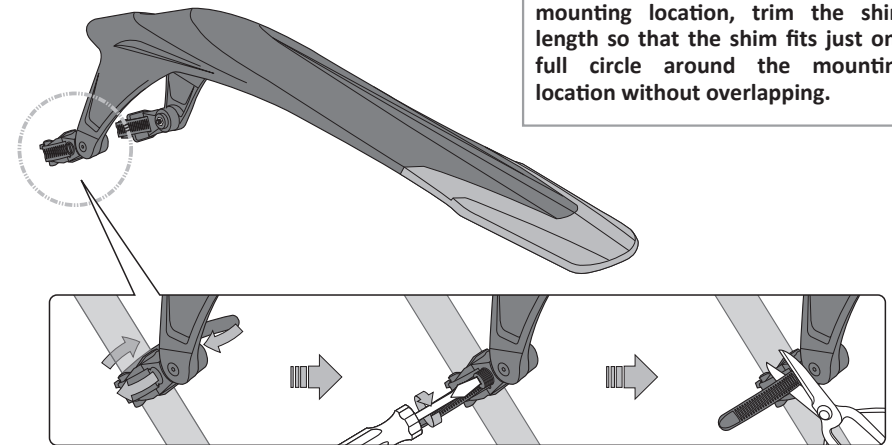
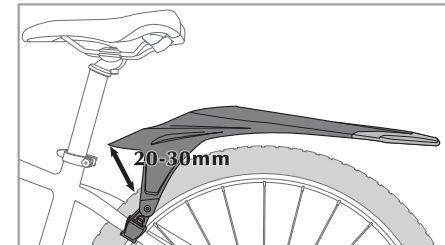
When adjusting the angle of the front mudguard, make sure the space between the mudguard and the tire is larger than 30mm and the distance between the fender and tube up to 10mm. Incorrect angle may cause damage to mudguard, your bike, or potentially cause bodily harm.

SLEEK 1.0 REAR

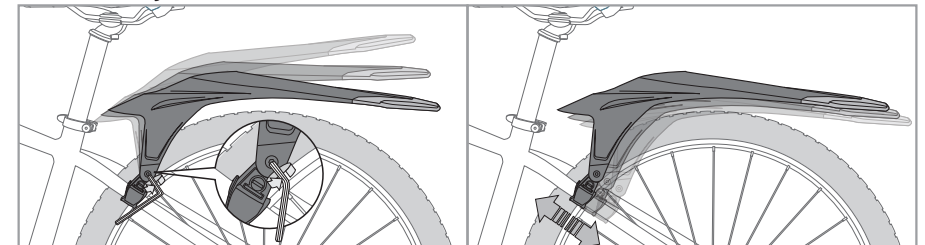
Strap structure design, suitable for seat fork $\text{\O}18\text{-}50\text{mm}$.



Based on the diameter of the mounting location, trim the length so that the shim fits just one full circle around the mounting location without overlapping.


INSTALLING INTO BICYCLE

⚠ WARNING

When adjusting the angle of SLEEK 1.0, make sure the space between mudguard and the tire is 20-30mm. Incorrect angle may cause damage to mudguard, your bike, or potentially cause bodily harm.

ANGLE ADJUSTMENT

⚠ WARNING

Please loosen screws first before adjusting the angle of SLEEK 1.0. Next, adjust to the correct angle and tighten the screws. Do make sure that the screws are locked tightly, otherwise the mudguard will fall off, which may cause damage to the fender bicycles or cyclists.