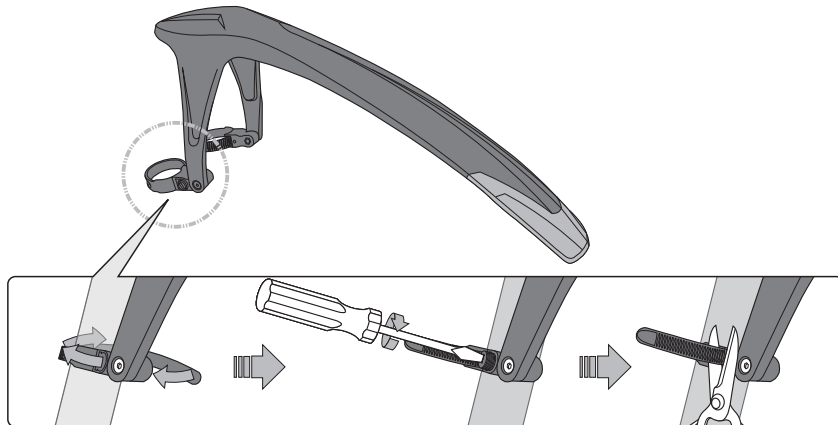
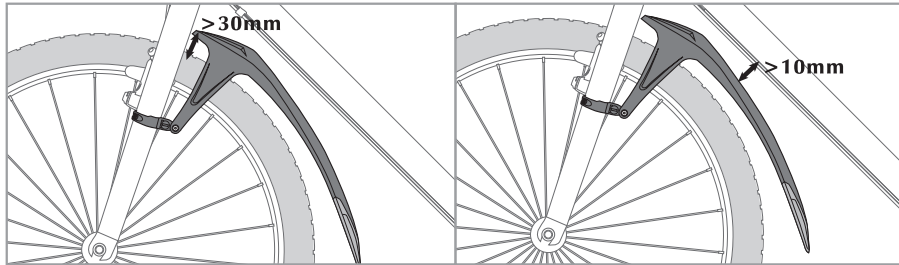
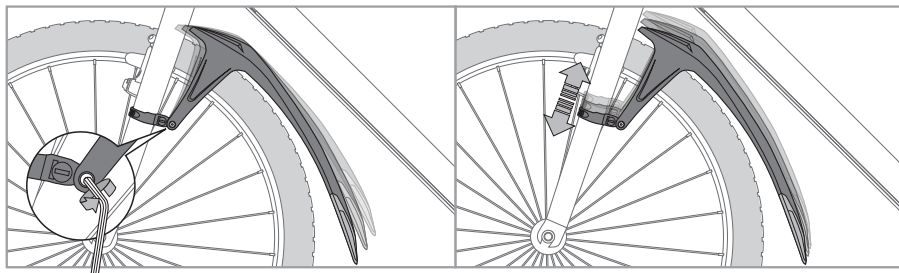


**SLENDER 2.0 FRONT**

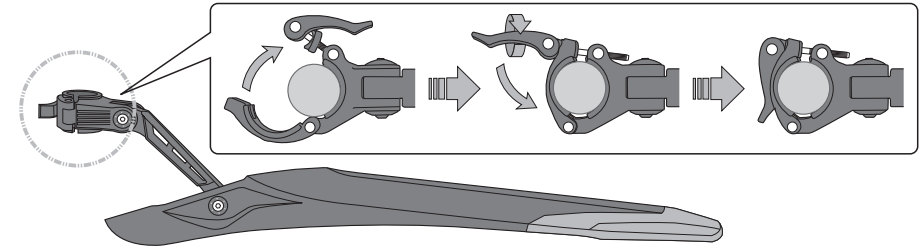
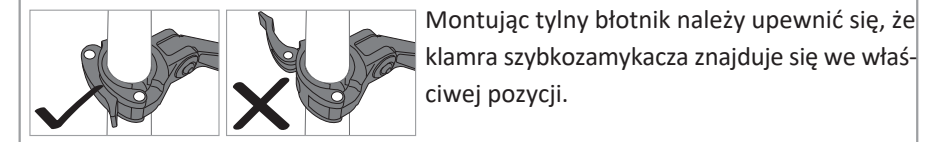
SLENDER FRONT 2.0 jest uniwersalnym błotnikiem, który może być montowany w rowerach na kołach 24" - 29", o szerokości opon 1.5" - 2.35"


**INSTALACJA NA GOLENIACH WIDELCA**

**REGULACJA POŁOŻENIA PRZEDNIEGO BŁOTNIKA**

**⚠ UWAGA!!!**

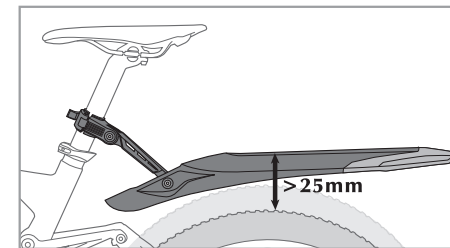
Podczas ustawiania prawidłowego położenia przedniego błotnika SLENDER 2.0, należy upewnić się, że przestrzeń między błotnikiem, a oponą, jest większa niż 30 mm, a odległość między błotnikiem a dolną rurą ramy wynosi powyżej 10 mm. Nieprawidłowy kąt może spowodować uszkodzenie błotnika, Twojego roweru lub potencjalnie spowodować obrażenia ciała.

**SLENDER 2.0 TYŁ**

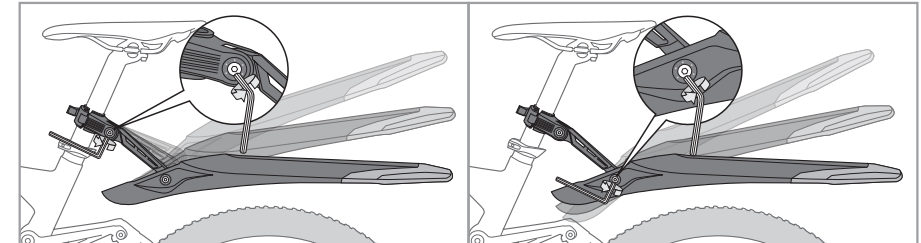
Ultra - bezpieczny system szybkiego montażu umożliwia łatwe dopasowanie do sztyc o średnicy 27.2 - 34.9 mm. Dwu przegubowe ramie, umożliwia idealne dopasowanie do kształtu opony.


**⚠ UWAGA!!!**


Montując tylny błotnik należy upewnić się, że klamra szybkozamykacza znajduje się we właściwej pozycji.

**MONTAŻ BŁOTNIKA TYLNEGO**

**⚠ UWAGA!!!**

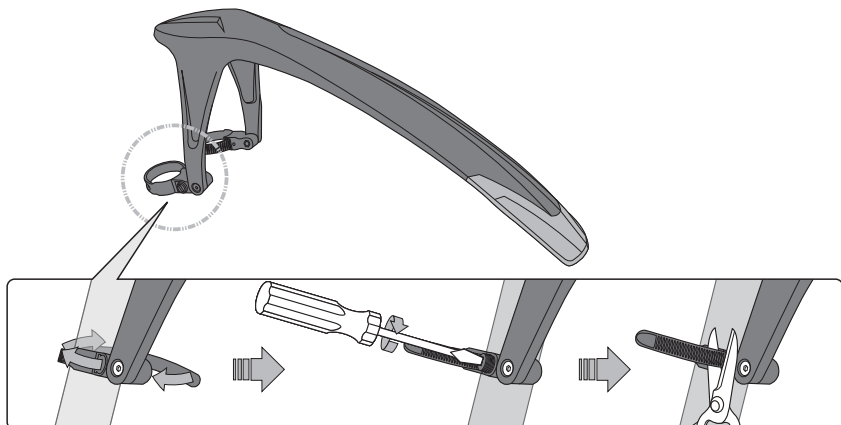
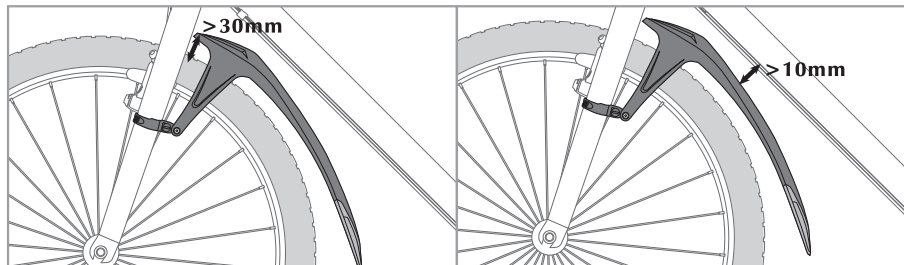
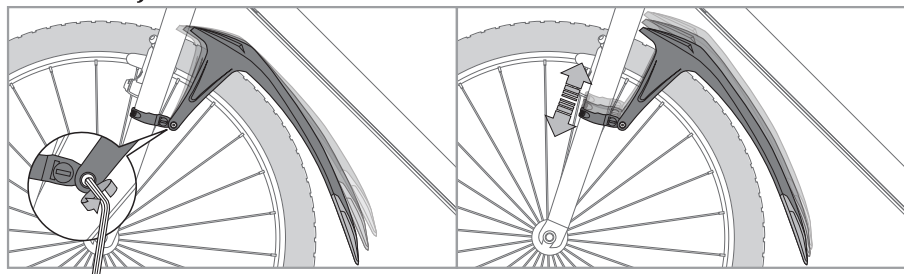
Podczas ustawiania prawidłowego położenia tylnego błotnika SLENDER 2.0, należy upewnić się, że przestrzeń między błotnikiem, a oponą, jest większa niż 25mm. Nieprawidłowy kąt może spowodować uszkodzenie błotnika, roweru lub potencjalnie spowodować obrażenia ciała.

**REGULACJA POŁOŻENIA BŁOTNIKA TYLNEGO**

**⚠ WARNING**

Aby ustawić położenie błotnika tylnego należy: poluzować śruby ustalające, ustawić optymalne położenie błotnika, po czym dokręcić śruby. Podczas odkręcania śrub należy pamiętać, by nie obrócić ich więcej niż o 6 obrotów.

**SLENDER 2.0 FRONT**

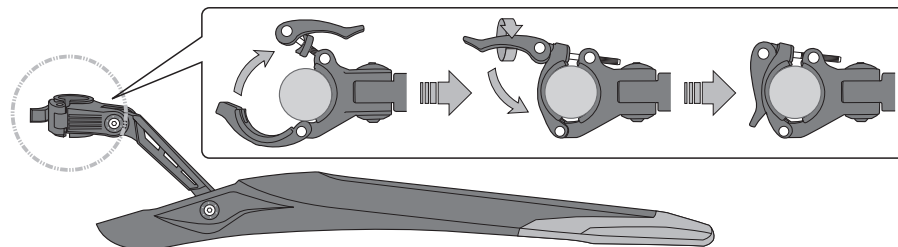
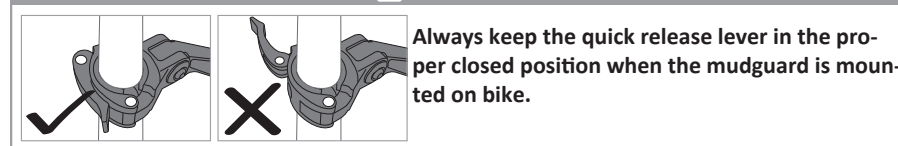
Compatible bicycle front fork.  
 (Rim 24-29", tire width 1.5-2.35")  
 Quick release, convenient to install and take off.


**INSTALLING INTO BICYCLE**

**ANGLE ADJUSTMENT**

**⚠ WARNING**

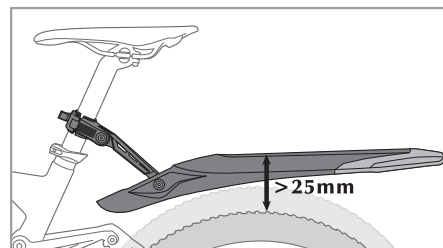
When adjusting the angle of the front mudguard, make sure the space between the mudguard and the tire is larger than 30mm and the distance between the fender and tube up to 10mm. Incorrect angle may cause damage to mudguard, your bike, or potentially cause bodily harm.

**SLENDER 2.0 REAR**

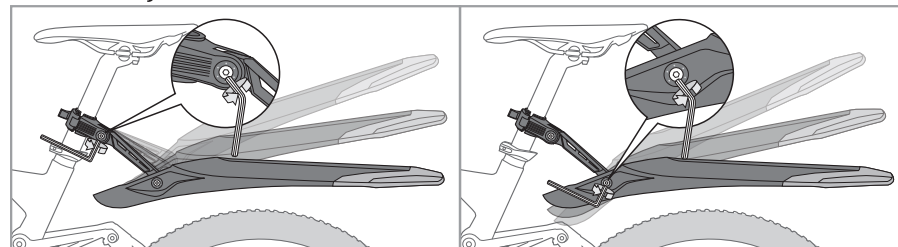
Ultra-secure quick release mounting system easily adjusts from  $\varnothing 27.2-34,9\text{mm}$ .  
 A two-pivot arm articulates for improved tire coverage and perfect bike fit.


**⚠ WARNING**


Always keep the quick release lever in the proper closed position when the mudguard is mounted on bike.

**INSTALLING INTO BICYCLE**


When adjusting the angle of the mudguard, make sure the space between mudguard and the tire is larger than 25mm. Incorrect angle may cause damage to mudguard, your bike, or potentially cause bodily harm.

**ANGLE ADJUSTMENT**

**⚠ WARNING**

Adjust the angle of rear mudguard by loosening the angle adjusting bolts and retightening the bolts once the correct angle is achieved. Do not loosen the angle adjusting bolt more than 6 counterclockwise rotations or the toothed nut assembly will be disassembled and may be damaged.